

和風園だより

新春に 感謝の気持ち
筆に込め...

今回の題字

桐棟
本間希義様の
作品です



佐藤幸夫様
(萩棟利用者様)
お世話になっている郵便局へ、感謝のメッセージを描写中です

CONTENTS 令和6年2月号

- ・新年のあいさつ
- ・各棟の様子
- ・和風園の活動 ～地域交流～
- ・新任、転入、転出、退職職員の見紹介
- ・行事予定

新年のごあいさつ 副園長 鹿野弘基

新年あけましておめでとうございます。

皆様におかれましては、ますますご健勝のこととお慶び申し上げます。日頃より、格別なご愛顧を賜り、心より感謝申し上げます。

さて、今年の干支は甲辰（きのえたつ）で「新しいことを始めると成功する、いままで準備してきたことが形になる」と言われ、縁起のよい年になると考えられています。職員一同、これまで培ってきた経験を成長の糧とし、より良い施設サービスの向上に取組み、利用者様が楽しく生活できるよう努めて参りますので、引き続き、皆様のご支援、ご協力を賜りますようお願い申し上げます。

末筆ながら、皆様のご多幸とご健康を祈念し、新年の挨拶とさせていただきます。



萩

令和6年 新春の集い



桐





藤



令和5年 忘年会



梅





先生、生徒様が来園し、大収穫です！たくさんのご寄付いただきました。自然の恵みに感謝。



利用者様との記念撮影。

令和5年10月、宮城学院女子中高等学校の先生と生徒様が来園され、収穫された野菜をご寄付いただきました。

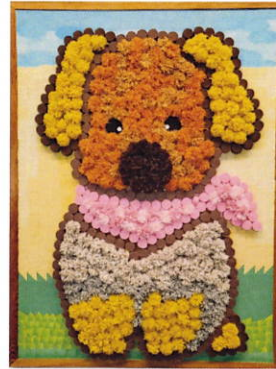
かぼちゃ、にんじん、さつまいも、たまねぎ、じゃがいも…色とりどりの自然の恵みに、利用者様の気持ちもほっこりされたようでした。ありがとうございました。

泉ヶ丘・大沢北地区文化祭 出展



令和5年11月3日～5日、泉ヶ丘コミュニティセンターにて、第37回文化祭が開催され、当園利用者様の絵画や手芸作品約20点を出品いたしました。

どの作品も素晴らしい仕上がりで、ご来場いただいた地域の方々の注目を集めていたようでした。



共同作品名「我が家のポチ」

宮城シニア美術展 出展

令和5年12月23日～25日、宮城シニア美術展がせんだいメディアテークで開催されました。同美術展は高齢者の文化活動を通して、ふれあいと生きがいづくりを目的に開催されるものであり、当園からも毎年利用者様の共同作品を出展しています。

新任・転入・転出・退職職員紹介

転入職員



生活支援ワーカー
太田 李花

令和5年10月1日付で梅棟配属となりました。利用者様と明るく元気に過ごしたいと思います。どうぞよろしくお願い致します。

新任職員



生活支援ワーカー
尾崎 正弥

令和5年11月1日付で藤棟配属となりました。利用者様の生活をしっかりと支援できるよう頑張ります。よろしくお願い致します。

新任職員



生活支援ワーカー補助員
早坂 紘子

令和5年11月29日付で梅棟配属となりました。初めての事ばかりで不安もありますが、利用者様のために頑張ります。宜しくお願い致します。

新任職員



生活支援ワーカー補助員
相澤 麻華

令和5年12月22日付で萩棟配属となりました。皆さんに教えていただきながら頑張りたいと思います。宜しくお願い致します。

新任職員



生活支援ワーカー補助員
熊谷 ゆう子

令和6年1月9日付で梅棟配属となりました。皆さんに教えていただきながら、仕事を頑張ります。宜しくお願いいたします。

退職職員

令和5年10月31日付退職

桐棟：主査
青木 里美

転出職員

令和5年10月16日付異動

医療課：看護師
山岸 鈴子

令和5年11月1日付異動

藤棟：生活支援ワーカー
小野 達生

行事予定

3月

ひなまつり 彼岸供養会



4月

さくら祭り

編集後記

春の訪れが待ち遠しい今日この頃、皆様いかがお過ごしでしょうか。新型コロナウイルスによる制限も緩和されつつある状況となり、和風園でも12月には忘年会、1月には新春の集いが開催されました。皆様笑顔で行事に参加され、楽しんでいただけていたご様子でした。まだまだ寒さが厳しい日々が続きますが、本年もよろしくお願い致します。